

CURVE CONTROL

MAGNETISCHES ZUBEHÖR
FÜR RUND-PRÄGUNGEN



ANLEITUNG & TIPPS

MADE BY TAIUS TOOLS

das tool.

Die Curve-Control-Aufsätze dienen zur präzisen Führung von Metallstempeln entlang der Kante runder Metallrohlinge.

Sie ermöglichen gleichmäßige Abstände und eignen sich für Namen, Telefonnummern sowie dekorative Muster auf runden Metallrohlingen mit einem Durchmesser von bis zu 32 mm (1 ¼ Zoll).

Dieser Leitfaden dient zur Unterstützung bei präzisen und gleichmäßigen Rundprägungen in Kombination mit dem Perfect Print Tool.

Ben

Fragen oder Feedback?

Du kannst uns gerne per E-Mail oder Instagram kontaktieren.
Wir helfen Dir gerne weiter!



info@taius-tools.de



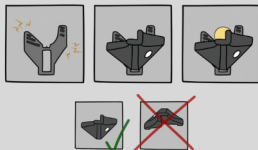
[@taius.tools](https://www.instagram.com/taius.tools)

HOW TO:

eins.

Platziere den magnetischen Curve Control auf einem 10 × 10 cm großen Stahlblock und setze das Perfect Print Tool von oben auf.

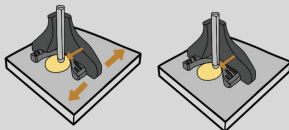
Lege einen runden Metallrohling (max. Ø 32 mm / 1¼ Zoll) in die Führung des Curve Control.



zwei.

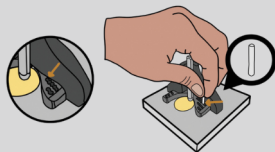
Befestige den Metallstempel wie dargestellt und verschiebe das Perfect Print Tool nach oben oder unten, bis die gewünschte Position erreicht ist.

Wähle zur mittigen Ausrichtung den passenden 6,3-mm- oder 9-mm-Aufsatz entsprechend der Breite des Metallstempels (siehe Tips).



drei.

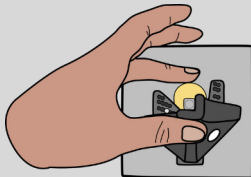
Suche anschließend das Loch im Curve Control, das dem Perfect Print Tool am nächsten liegt, und fixiere die Position mit dem beiliegenden Metallstift.



vier.

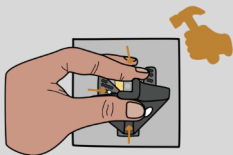
Drücke den Metallrohling mit dem Ringfinger sanft gegen die Curve Control.

Übe nun mit dem Daumen von unten leichten Druck auf das Perfect Print Tool aus, sodass es fest am Metallstift anliegt.



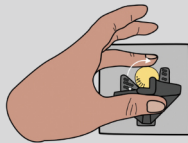
fünf.

Halte den Metallstempel mit Zeige- und Mittelfinger und setze einen kräftigen, einzelnen Hammerschlag.



sechs.

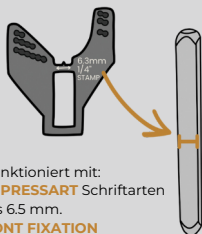
Drehe den Metallrohling anschließend leicht im Uhrzeigersinn. Wiederhole die Positionierungs- und Stempelschritte, bis der gewünschte Name, die Telefonnummer oder das Muster gleichmäßig und sauber entlang der Kurve geprägt ist.



TIPS:

6.3 mm tool.

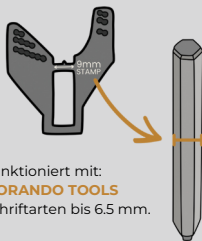
Das 6,3-mm-Tool ist für Metallstempel mit einer exakten Kantenbreite von 6,3 mm (1/4 Zoll) ausgelegt.



Funktioniert mit:
IMPRESSART Schriftarten
bis 6.5 mm.
FONT FIXATION
Schriftarten bis 4 mm.

9 mm tool.

Das 9-mm-Tool ist für Metallstempel mit einer exakten Kantenbreite von 9 mm (1/3 Zoll) ausgelegt.



Funktioniert mit:
MORANDO TOOLS
Schriftarten bis 6.5 mm.

Du brauchst eine andere Größe?

Sende einfach eine Anfrage und ich entwerfe und produziere ein maßgeschneidertes Curve Control Tool.

info@taius-tools.de

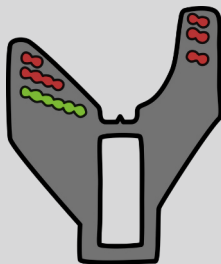


lochpositionen.

Die grün markierten Löcher sind in **0,5-mm-Abständen** angeordnet, die rot markierten Bohrungen in **1-mm-Abständen**.

Dadurch lässt sich das Perfect Print Tool im Abstand von 0,5-mm- oder 1-mm-Schritten positionieren und mit dem Metallstift fixieren.

Abhängig vom Durchmesser des Metallrohlings variiert der Abstand der Prägung zur Kante. Durch Ausprobieren lässt sich die für den jeweiligen Rohling passende Einstellung ermitteln.



Die Position des Curve Control bestimmt den Abstand zwischen der Prägung und der Kante des Metallrohlings und bietet gleichmäßige Abstände.



Fragen oder Feedback?

Du kannst uns gerne per E-Mail oder Instagram kontaktieren.
Wir helfen Dir gerne weiter!



info@taius-tools.de



[@taius.tools](https://www.instagram.com/taius.tools)