

STAMP LINE

HILFSLINIEN-STEMPEL FÜR
METALLROHLINGE

ANLEITUNG & TIPPS

MADE BY TAIUS TOOLS

das tool.

Unsymmetrische Stempelabdrücke können extrem frustrierend sein.

Aus diesem Grund wurde STAMP-A-LINE entwickelt.

Dieses Tool ist mehr als nur ein Stempel – es handelt sich um ein Produkt, das für höchste Präzision konzipiert wurde.

Durch magnetisch austauschbare Stempelaufsätze lassen sich exakt die Hilfslinien erzeugen, die für das jeweilige Projekt erforderlich sind.

Die speziell entwickelte Führungshilfe und Schablonen gewährleisten, dass die Linien immer perfekt zentriert auf dem Metallrohling ausgerichtet sind.

Viel Freude beim Stempeln!

Ben

Questions or Feedback?

Feel free to reach out via email or Instagram.

We are happy to help!



info@taius-tools.de

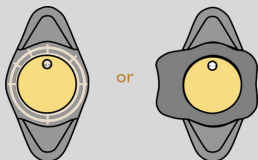


[@taius.tools](https://www.instagram.com/taius.tools)

HOW TO:

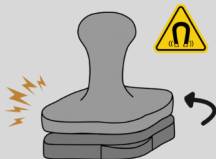
eins.

Ein Metallrohling (max. \varnothing 32 mm bzw. 1¼ Zoll) wird mittig in die Führungshilfe eingelegt. Zur Ausrichtung können entweder die Führungslinien oder eine passende Zentrierscheibe in der entsprechenden Größe verwendet werden.



zwei.

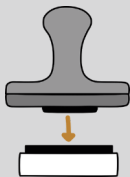
Das gewünschte Stempelmuster wird ausgewählt und am Stempelgriff befestigt. Die integrierten Magnete halten den Aufsatz sicher in Position und ermöglichen einen schnellen Wechsel.



drei.

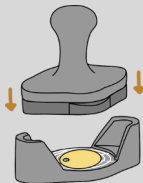
Färbe den Gummistempel mit der gewünschten Stempelfarbe ein.

Empfohlen wird die Verwendung eines handelsüblichen Büro-Stempelkissens, beispielsweise von Trodat.



vier.

Der Stempel wird entlang der Führungshilfe bewegt und auf den Metallrohling aufgesetzt. Für ein gleichmäßiges Stempelbild sollte beim Andrücken ein leichte, kreisförmiger Bewegungsablauf angewendet werden.



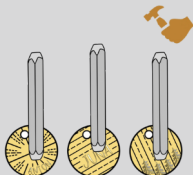
fünf.

Lasse die Tinte kurz antrocknen.



sechs.

Die Hilfslinien dienen zur korrekten Positionierung der Metallstempel. Dadurch lassen sich gleichmäßige Muster und gerade Schriftzüge erzeugen.



Teile deine kreativen Projekte auf Instagram!



info@taius-tools.de

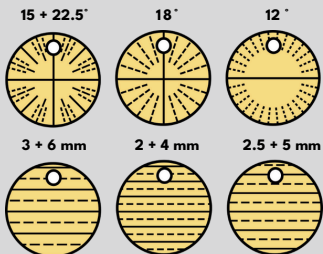


[@taius.tools](https://www.instagram.com/taius.tools)

TIPPS:

hilfslinien.

Hier ist ein Überblick über die Muster der Hilfslinien:



Die Hilfslinien können miteinander kombiniert werden um gleichzeitig z. B. horizontale und vertikale Abstände darzustellen.



Wünschst Du Dir andere Muster oder Schablonen für nicht-runde Rohlinge?

Kontaktiere uns und wir setzen Deine Idee gemeinsam um!

info@taius-tools.de